



ФЕДЕРАЛЬНАЯ СЛУЖБА  
ГОСУДАРСТВЕННОЙ СТАТИСТИКИ

# Сельскохозяйственная микроперепись 2021 года на территории Тверской области



г. Тверь 2021

# ПОСТАНОВЛЕНИЕ О ПРОВЕДЕНИИ МСХП



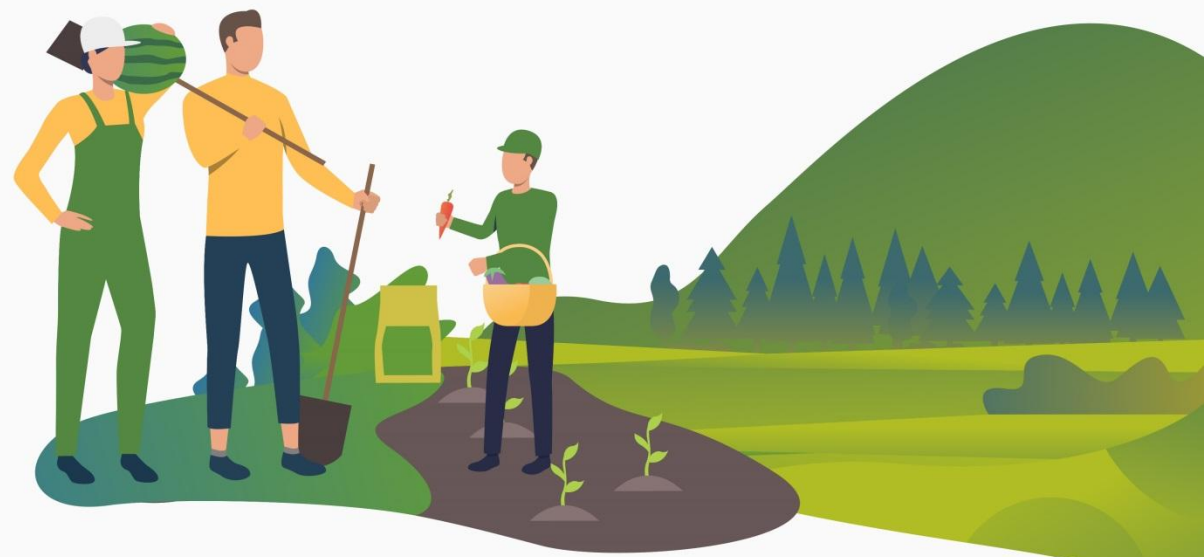
Постановление Правительства РФ от 29.08.2020 N 1315  
"Об организации сельскохозяйственной микропереписи 2021 года"



**с 1 по 30 августа 2021 г.**  
провести выборочное федеральное статистическое наблюдение в отношении отдельных объектов сельскохозяйственной переписи



**не менее 30% объектов**  
от выборки Всероссийской сельскохозяйственной переписи 2016 года по состоянию на 1 августа 2021 г.  
(далее - сельскохозяйственная микроперепись).



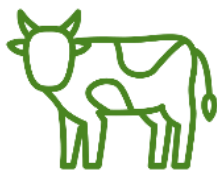
# Программа сельскохозяйственной микропереписи 2021 года



Общая характеристика объекта переписи



Площади сельскохозяйственных культур и многолетних насаждений



Поголовье сельскохозяйственных животных

# Объекты сельскохозяйственной микрорепериси 2021 года



сельскохозяйственные организации, включая подсобные сельскохозяйственные предприятия несельскохозяйственных организаций

1427



крестьянские (фермерские) хозяйства и индивидуальные предприниматели

828



личные подсобные и другие индивидуальные хозяйства граждан

Около 300 тысяч



некоммерческие товарищества (садоводческие, огороднические и другие)

1456 единиц

# Способы сбора сведений об объектах переписи



Самозаполнение переписных листов респондентами через систему web-сбора Росстата или в электронном виде

Опрос респондентов переписчиками с использованием планшетных компьютеров или форм переписных листов



Сельскохозяйственные организации



КФХ и ИП



ЛПХ



Некоммерческие товарищества

# Методы сбора сведений об объектах переписи:



Метод сплошного статистического наблюдения

Метод выборочного статистического наблюдения



Сельскохозяйственные организации



КФХ и ИП



Некоммерческие товарищества



Личные подсобные и другие индивидуальные хозяйства граждан в сельских населенных пунктах за исключением малочисленных (с числом жителей менее 10 домохозяйств).

# Привлекаемый персонал

	Сроки привлечения	Оплата труда, рублей	Человек
<u>На районном уровне:</u>			
Уполномоченный по вопросам переписи	до 18 декабря	18900	43
Заместитель уполномоченного по вопросам переписи	до 18 декабря	18800	43
<u>На полевом уровне:</u>			
Переписчик	с 29 июля по 30 августа	18000	600
Инструктор полевого уровня	с 22 июля по 16 сентября	18500	100

## Контакты:

<b>Начальник отдела статистики сельского хозяйства и окружающей природной среды</b>	<b>Соколова Ольга Сергеевна</b>	<b>8(4822)34 35 92 8 980 630 54 25</b>
<b>Заместитель начальника отдела статистики сельского хозяйства и окружающей природной среды</b>	<b>Лукинова Елена Анатольевна</b>	<b>8(4822)34 35 92 8 980 630 54 25</b>
<b>Бригадир-инструктор территориального уровня</b>	<b>Попова Наталья Александровна</b>	<b>8 980 630 51 61 8 980 630 53 61</b>



**Благодарю за внимание**