



ТЕРРИТОРИАЛЬНЫЙ ОРГАН
ФЕДЕРАЛЬНОЙ СЛУЖБЫ
ГОСУДАРСТВЕННОЙ СТАТИСТИКИ
ПО ТВЕРСКОЙ ОБЛАСТИ

Социально-экономическое положение Тверской области



в январе-марте 2023 года



ТЕРРИТОРИАЛЬНЫЙ ОРГАН
ФЕДЕРАЛЬНОЙ СЛУЖБЫ
ГОСУДАРСТВЕННОЙ СТАТИСТИКИ
ПО ТВЕРСКОЙ ОБЛАСТИ

Социально- экономическое положение

Тверской области

в январе-марте 2023 года

- 01 ИНДЕКСЫ ОСНОВНЫХ
СОЦИАЛЬНО-ЭКОНОМИЧЕСКИХ ПОКАЗАТЕЛЕЙ
- 02 ПРОМЫШЛЕННОЕ ПРОИЗВОДСТВО
- 03 СЕЛЬСКОЕ ХОЗЯЙСТВО
- 04 СТРОИТЕЛЬСТВО
- 05 ТОРГОВЛЯ
- 06 ЦЕНЫ
- 07 ФИНАНСЫ
- 08 СРЕДНЕМЕСЯЧНАЯ НАЧИСЛЕННАЯ
ЗАРАБОТНАЯ ПЛАТА
- 09 ДЕМОГРАФИЧЕСКАЯ СИТУАЦИЯ

* Ежемесячные данные оперативной статистики





ИНДЕКСЫ ОСНОВНЫХ ЭКОНОМИЧЕСКИХ И СОЦИАЛЬНЫХ ПОКАЗАТЕЛЕЙ ТВЕРСКОЙ ОБЛАСТИ, %

ЯНВАРЬ-МАРТ 2023 г.
К ЯНВАРЮ-МАРТУ 2022 г., %



+7,6

Промышленное производство



+83,8

Объем работ, выполненных по виду деятельности «Строительство»



+1,8

Ввод в действие жилых домов



-4,4

Оборот розничной торговли



+3,2

Оборот общественного питания



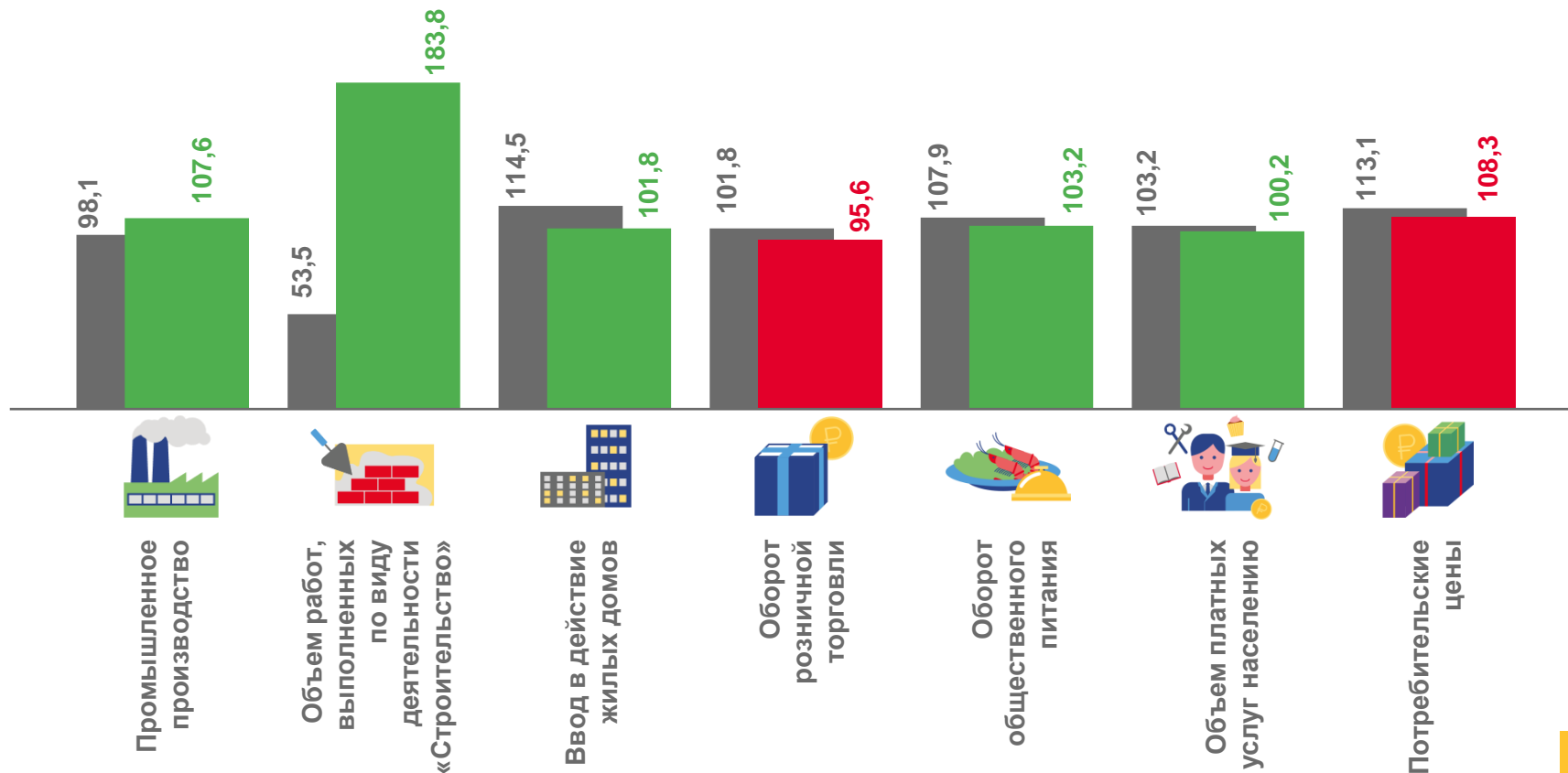
+0,2

Объем платных услуг населению



+8,3

Потребительские цены



■ Январь-март 2022 г.
к январю-марту 2021 г.

■ Январь-март 2023 г.
к январю-марту 2022 г.





ИНДЕКСЫ ОСНОВНЫХ ЭКОНОМИЧЕСКИХ И СОЦИАЛЬНЫХ ПОКАЗАТЕЛЕЙ ТВЕРСКОЙ ОБЛАСТИ, %

ЯНВАРЬ-ФЕВРАЛЬ 2023 г.
К ЯНВАРЮ-ФЕВРАЛЮ 2022 г., %



Среднесписочная численность работающих



Среднемесячная номинальная заработная плата



Среднемесячная реальная заработная плата



■ Январь-февраль 2022 г. к январю-февралю 2021 г.

■ Январь-февраль 2023 г. к январю-февралю 2022 г.





ОБЪЕМ ОТГРУЖЕННОЙ ПРОДУКЦИИ (РАБОТ И УСЛУГ) ПО ВИДАМ ЭКОНОМИЧЕСКОЙ ДЕЯТЕЛЬНОСТИ

ЯНВАРЬ-МАРТ 2023 ГОДА



млн рублей
134 007

Промышленное производство



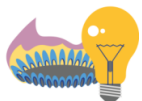
371

Добыча полезных ископаемых



98 007

Обработывающие производства



33 105

Обеспечение электрической энергией, газом и паром;
кондиционирование воздуха



2 525

Водоснабжение; водоотведение, организация сбора
и утилизации отходов, деятельность по ликвидации загрязнений

Структура объема отгруженной продукции (работ и услуг)
(в процентах к итогу)



Добыча полезных ископаемых

Обработывающие производства



Обеспечение электрической энергией, газом
и паром; кондиционирование воздуха

Водоснабжение; водоотведение,
организация сбора и утилизации отходов,
деятельность по ликвидации загрязнений





ПОКАЗАТЕЛИ ЖИВОТНОВОДСТВА

В ХОЗЯЙСТВАХ ВСЕХ КАТЕГОРИЙ, ЗА ЯНВАРЬ-МАРТ 2023 ГОДА

ПОГОЛОВЬЕ СКОТА И ПТИЦЫ
НА КОНЕЦ МАРТА 2023 г.



крупного рогатого скота

81 514

голов



-3,8%



свиней

1 092 036

голов



+62,1%



овец и коз

30 592

голов



-4,3%



птицы

3 183,3

ТЫС.
ГОЛОВ



-12,6%

в % к январю-марту 2022 г.

ПРОИЗВЕДЕНО СКОТА И ПТИЦЫ НА УБОЙ
(В ЖИВОМ ВЕСЕ)



67 777,5

тонн



+36,6%

ВАЛОВОЙ НАДОЙ МОЛОКА
(ВСЕХ ВИДОВ)



43 953,0

тонн



+1,4%

ПОЛУЧЕНО ЯИЦ
(ВСЕХ ВИДОВ)



18 572,0

ТЫС.
ШТУК



-10,0%

в % к январю-марту 2022 г.





ДИНАМИКА ОБЪЕМА РАБОТ ПО ВИДУ ДЕЯТЕЛЬНОСТИ «СТРОИТЕЛЬСТВО»

МЛН РУБЛЕЙ

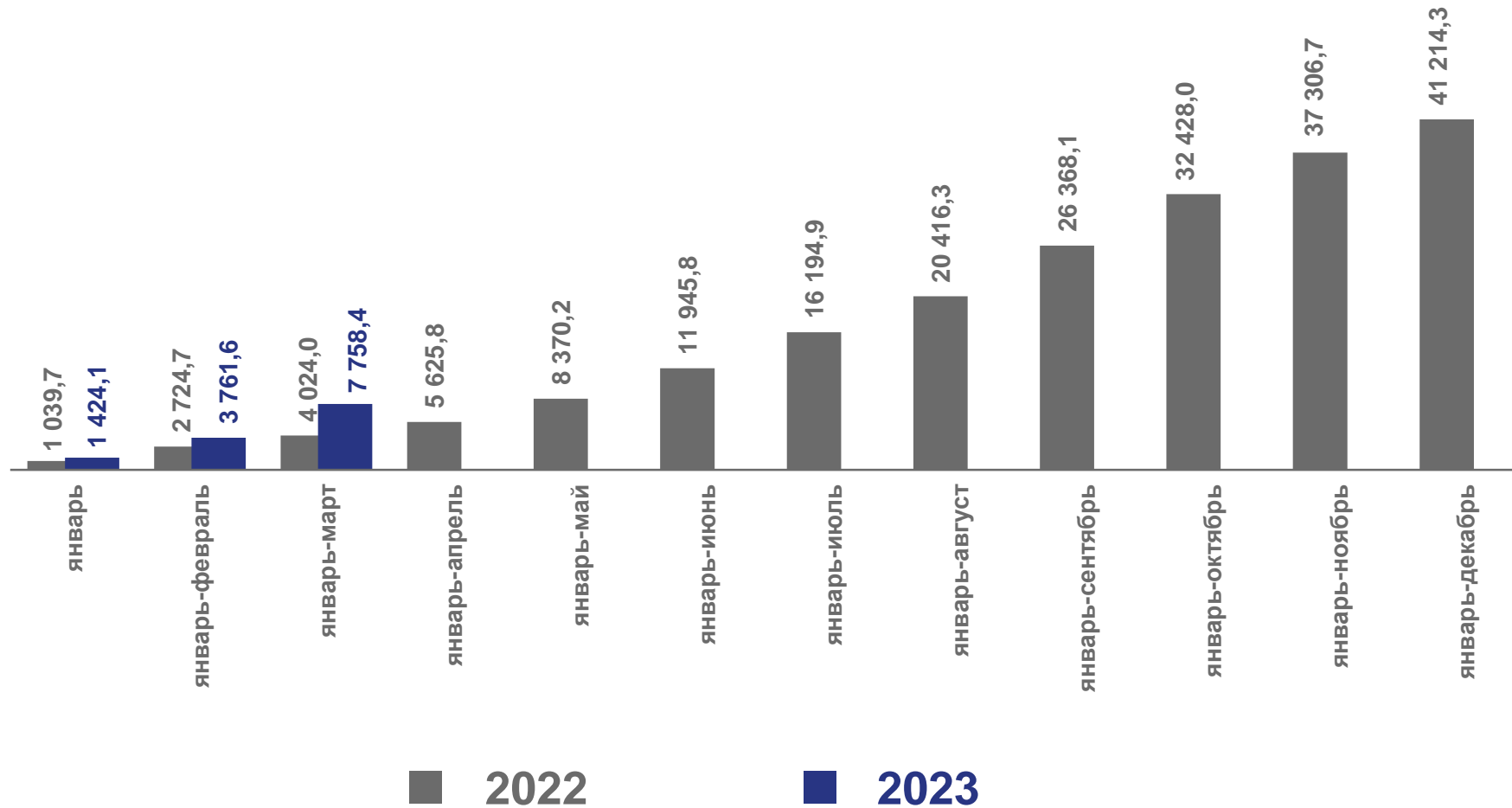
ЯНВАРЬ-МАРТ 2023 г.

7 758,4

млн рублей

+83,8%

к январю-марту 2022 г.
в сопоставимых ценах





СТРОИТЕЛЬСТВО ЖИЛЫХ ДОМОВ

ТЫС. КВ. М ОБЩЕЙ ПЛОЩАДИ

ЯНВАРЬ-МАРТ 2023 г.

ОБЪЕМ ЖИЛИЩНОГО СТРОИТЕЛЬСТВА

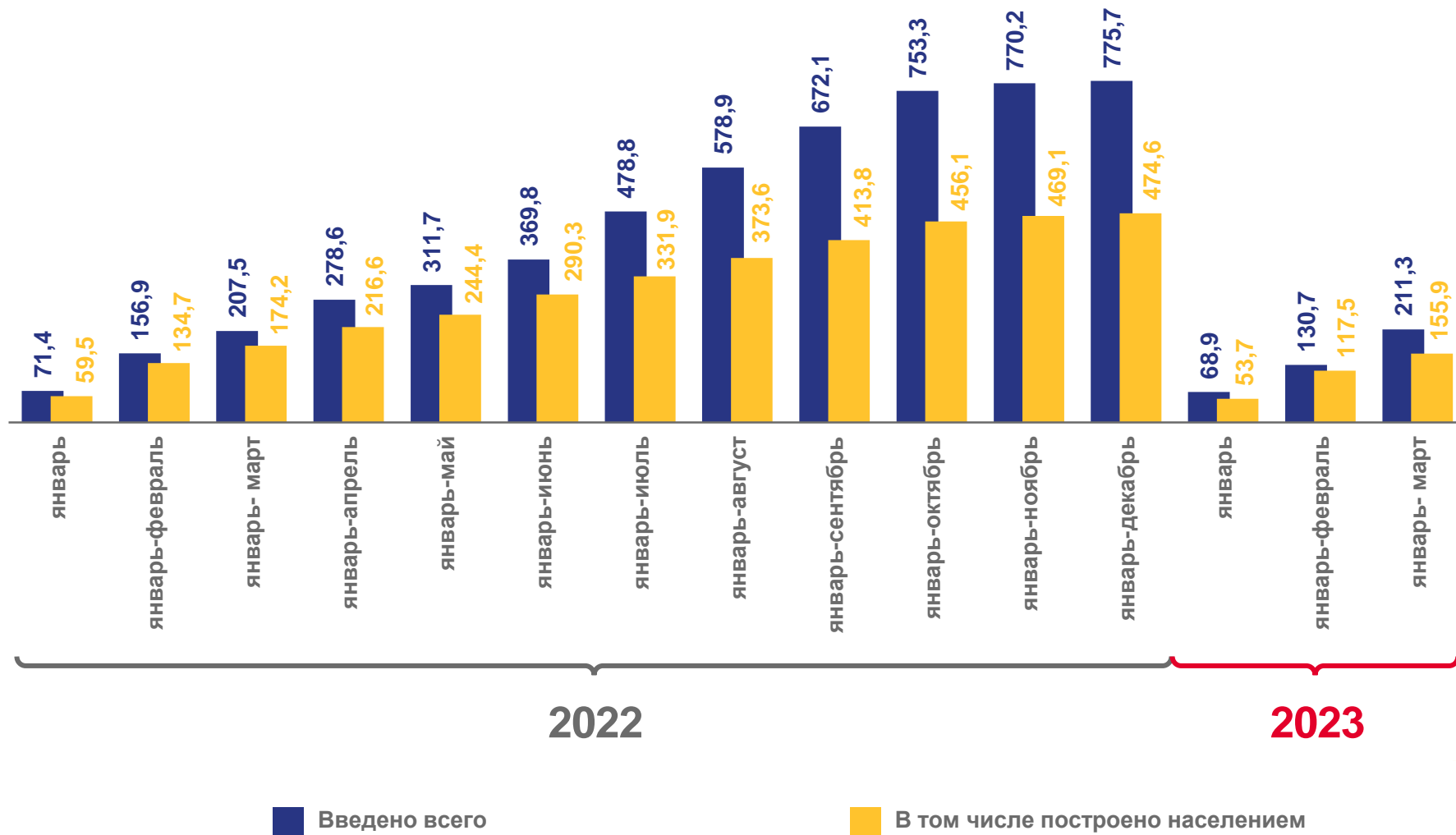
211,3

тыс. кв. м. общей площади жилых помещений

В ТОМ ЧИСЛЕ ПОСТРОЕНО НАСЕЛЕНИЕМ

155,9

тыс. кв. м. общей площади жилых помещений





ОБОРОТ РОЗНИЧНОЙ ТОРГОВЛИ

В % К СООТВЕТСТВУЮЩЕМУ ПЕРИОДУ ПРЕДЫДУЩЕГО ГОДА В СОПОСТАВИМОЙ ОЦЕНКЕ

74,8 млрд рублей

Оборот розничной торговли за январь-март 2023 г.

-4,4%

К уровню января-марта 2022 г. в сопоставимой оценке

43,5 млрд рублей

Оборот розничной торговли пищевыми продуктами, включая напитки, и табачными изделиями за январь-март 2023 г.

+4,1%

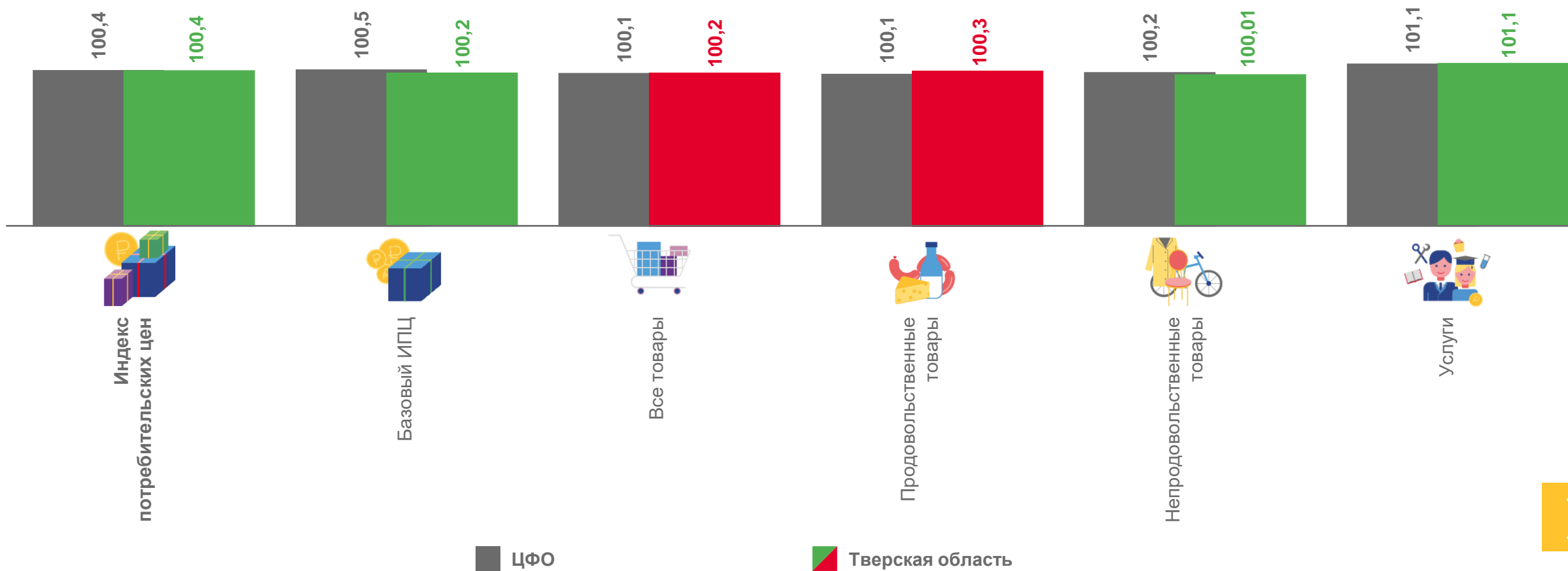
К уровню января-марта 2022 г. в сопоставимой оценке





ИНДЕКСЫ ПОТРЕБИТЕЛЬСКИХ ЦЕН

МАРТ 2023 ГОДА В % К ПРЕДЫДУЩЕМУ МЕСЯЦУ





САЛЬДИРОВАННЫЙ ФИНАНСОВЫЙ РЕЗУЛЬТАТ

— ЯНВАРЬ-ФЕВРАЛЬ 2023 ГОДА, МЛН РУБЛЕЙ



3 139,7

Обрабатывающие производства



1 203,9

Торговля оптовая и розничная;
ремонт автотранспортных средств
и мотоциклов



599,0

Обеспечение электрической энергией,
газом и паром; кондиционирование
воздуха



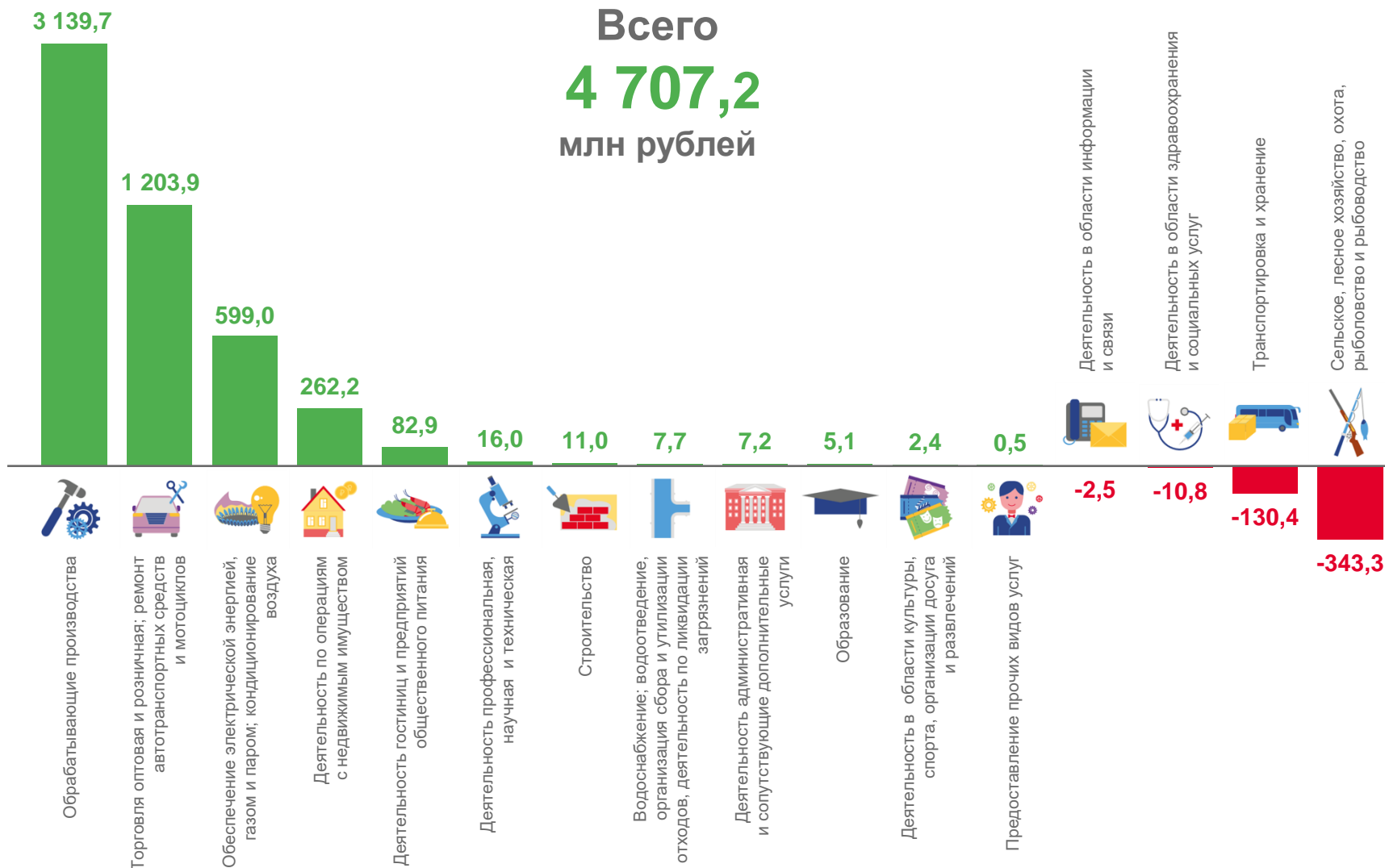
-130,4

Транспортировка и хранение



-343,3

Сельское, лесное хозяйство, охота,
рыболовство и рыбоводство



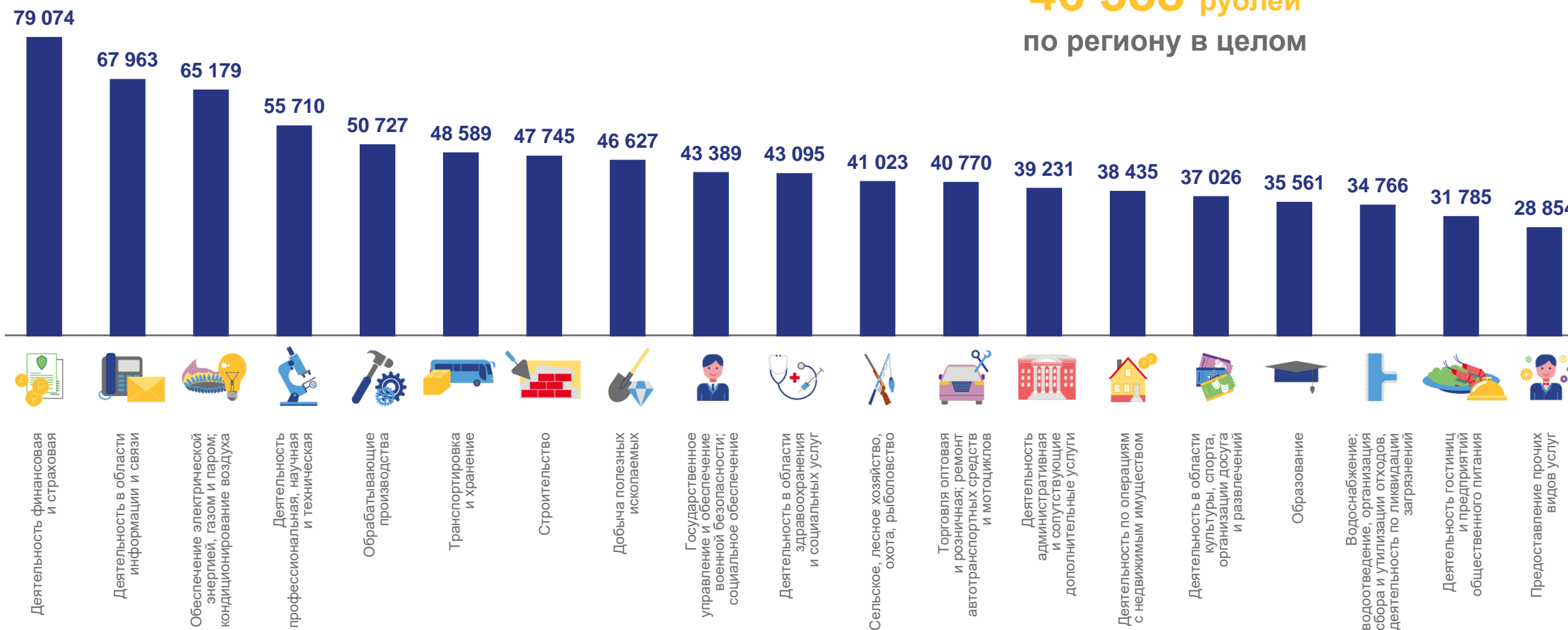


СРЕДНЕМЕСЯЧНАЯ НАЧИСЛЕННАЯ ЗАРАБОТНАЯ ПЛАТА

ФЕВРАЛЬ 2023 ГОДА, РУБЛЕЙ

46 388 рублей

по региону в целом





ЕСТЕСТВЕННОЕ ДВИЖЕНИЕ НАСЕЛЕНИЯ

ЧЕЛОВЕК

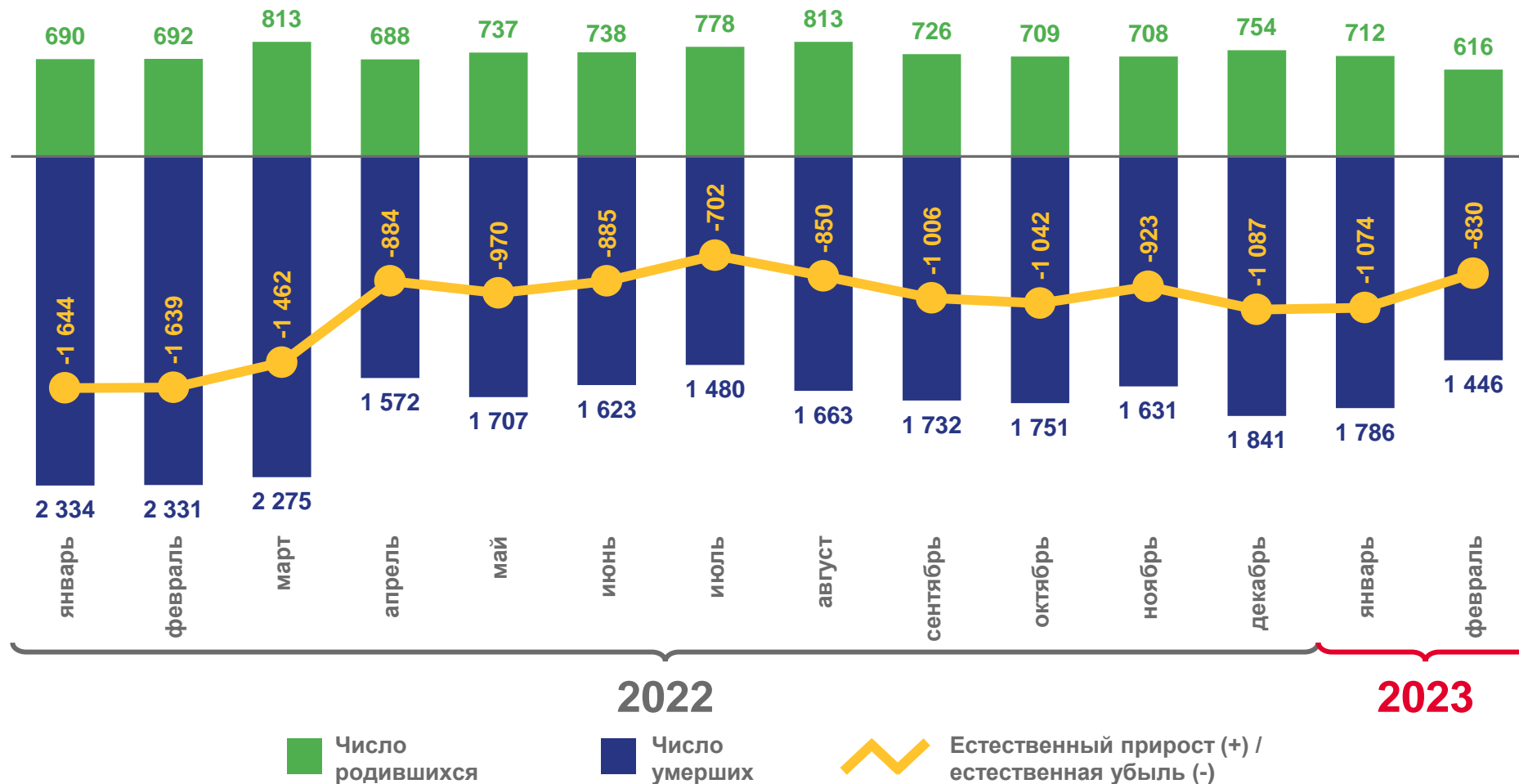
ЯНВАРЬ-ФЕВРАЛЬ 2023 г.

ЧЕЛОВЕК

-1 904

В РАСЧЕТЕ
НА 1 000 ЧЕЛОВЕК

-9,7



2022

2023

Число родившихся

Число умерших

Естественный прирост (+) / естественная убыль (-)

